

春日部市在宅サービス多職種連絡協議会

春宅会協議内容 令和5年3月～令和5年12月

- ・春宅会運営規程について
- ・春日部市医療介護職連携研修・交流会の企画、開催、報告
- ・令和5年度および令和6年度の研修会日程について
- ・春日部市緩和ケア連携推進部会について
- ・春こい・らいん2022年度下半期報告
- ・令和5年度健康フェアについて
- ・春こい・らいん2023年度上半期報告
- ・各団体からの連絡、提案及び活動報告

テーマ：チームオレンジ立ち上げに向けた今後の活動について

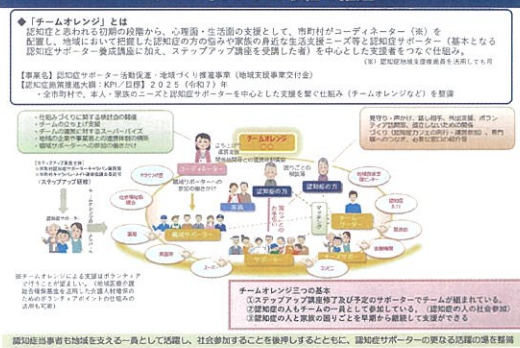
講師 埼玉県オレンジチューター 森本剛氏

令和5年5月19日(金)
9:30～11:30

会場：あしすと春日部
3階研修室



チームオレンジの取組の推進



春しん

2024年(令和6年)
第13号誌

令和6年1月発行

【発行元】
☆春日部市地域包括
ケアシステム推進
センター
(春進センター)

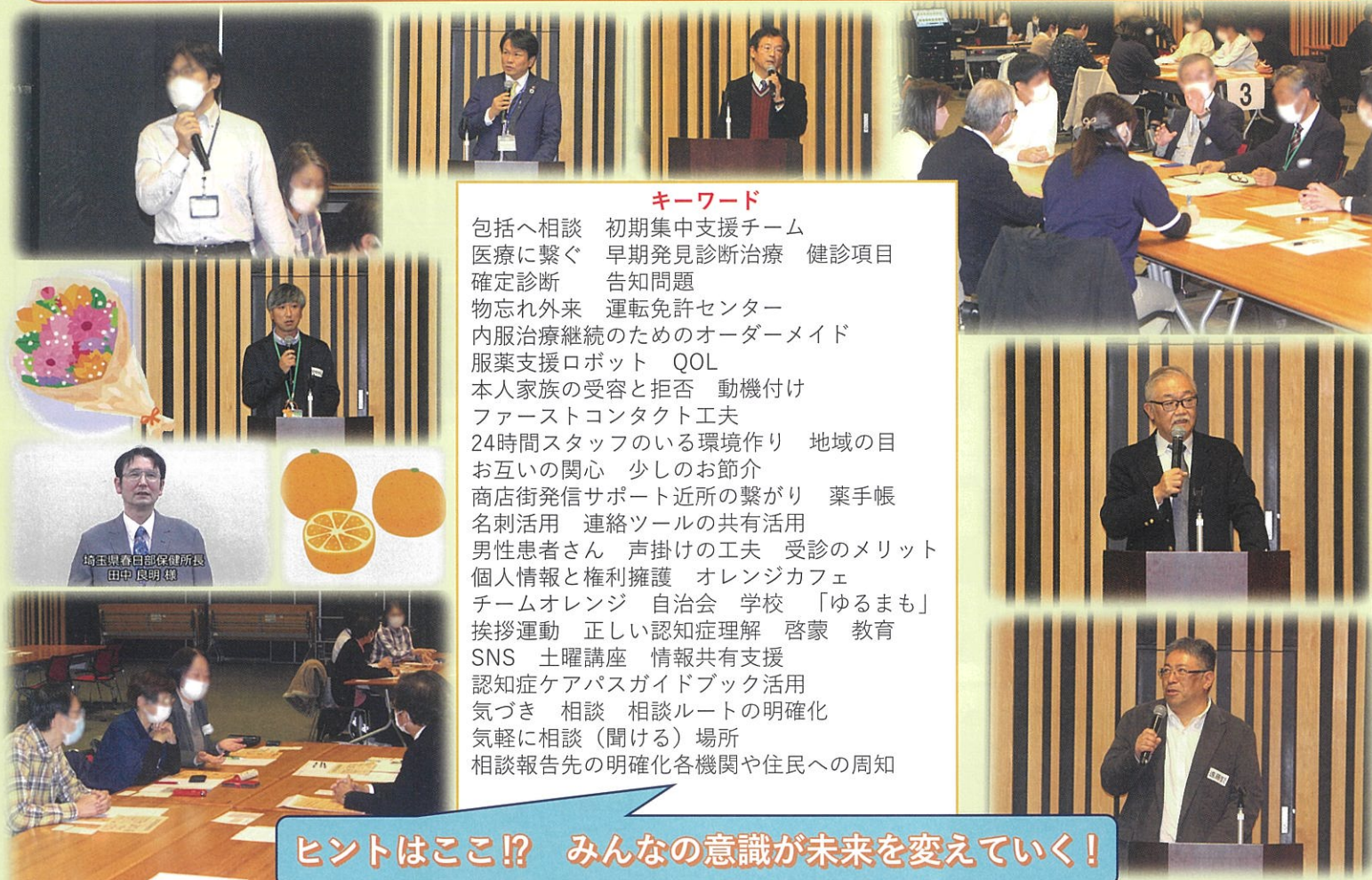
☆春日部市在宅
サービス多職種
連絡協議会
(春宅会)

第21回春日部市医療介護職連携研修・交流会 (春コン)

テーマ：「認知症（特に軽度）をどう支えるのか？」*グループディスカッション
～地域・医療・介護連携で救うために～

令和5年11月22日(水)

於：東部地域振興ふれあい拠点施設「ふれあいキューブ」



キーワード

包括へ相談 初期集中支援チーム
医療に繋ぐ 早期発見診断治療 健診項目
確定診断 告知問題
物忘れ外来 運転免許センター
内服治療継続のためのオーダーメイド
服薬支援ロボット QOL
本人家族の受容と拒否 動機付け
ファーストコンタクト工夫
24時間スタッフのいる環境作り 地域の目
お互いの関心 少しのお節介
商店街発信サポート近所の繋がり 薬手帳
名刺活用 連絡ツールの共有活用
男性患者さん 声掛けの工夫 受診のメリット
個人情報と権利擁護 オレンジカフェ
チームオレンジ 自治会 学校 「ゆるまも」
挨拶運動 正しい認知症理解 啓蒙 教育
SNS 土曜講座 情報共有支援
認知症ケアパスガイドブック活用
気づき 相談 相談ルートの明確化
気軽に相談(聞ける)場所
相談報告先の明確化各機関や住民への周知

ヒントはここ!? みんなの意識が未来を変えていく!

健康フェア2023 健康寿命を延ばそう!笑顔あふれる毎日を

令和5年12月2日(土)、3日(日)
春日部市保健センター「ふれあいキューブ」



(6) コロナが5類となりましたが、生活面の変化や、心身の变化で気が付いた事がありますか?【複数回答】	回答数	76
1. 社会活動に参加できなくなり、今でも参加しにくい	5	7%
2. 体力気力ともに低下したと感じる	37	49%
3. 近所との助け合いが今も続いている	16	21%
4. パソコン、スマートフォンなどが以前よりも活用できるようになった	17	22%
5. その他(特になしを含む)	15	20%

市民アンケート結果

1. 社会活動に参加できなくなり、今でも参加しにくい	7%
2. 体力気力ともに低下したと感じる	49%
3. 近所との助け合いが今も続いている	21%
4. パソコン、スマートフォンなどが以前よりも活用できるようになった	22%
5. その他(特になしを含む)	20%

【自宅でいきいきと暮らす講座】

運動器(関節や骨、筋肉)の疾患予防について
講師：春日部市医師会 一ノ割クリニック院長 中村靖史氏



回答数	令和4年		令和5年		
	1. 0人	17	64%	21	23%
【単数回答】	2. 1～4人くらい	50	72%	63	69%
	3. 5人以上	2	3%	7	8%



「人生楽しむっきゃない!!」

これでいいのだバンド!
楽しく盛り上がる!

春日部市若年性認知症講演会
認知症とともに生きる～今を楽しく今を大切に～
令和5年9月15日(金) 10:00～12:00
場所：春日部中央公民館

認知症とともに生きる
～今を楽しく今を大切に～
9月15日(金) 10:00～12:00
春日部中央公民館
講師：春日部市医師会 一ノ割クリニック院長 中村靖史氏

春日部市 認知症と生きる
～今を楽しく今を大切に～
9月15日(金) 10:00～12:00
春日部中央公民館
講師：春日部市医師会 一ノ割クリニック院長 中村靖史氏

第20回春日部市医療介護職連携研修・交流会（春コン）

【身近な高齢者の摂食機能障害】～我々は食べる機能のゲートキーパー～

令和5年8月25日（金）12:00～ YouTube配信

講師：一般社団法人春日部市歯科医師会 歯科医師 高野 梨沙様（高野歯科医院）



身近な高齢者の摂食機能障害

～我々は食べる機能のゲートキーパー～

講師：春日部市歯科医師会 / 高野歯科医院
歯科医師 高野 梨沙



口腔機能低下症

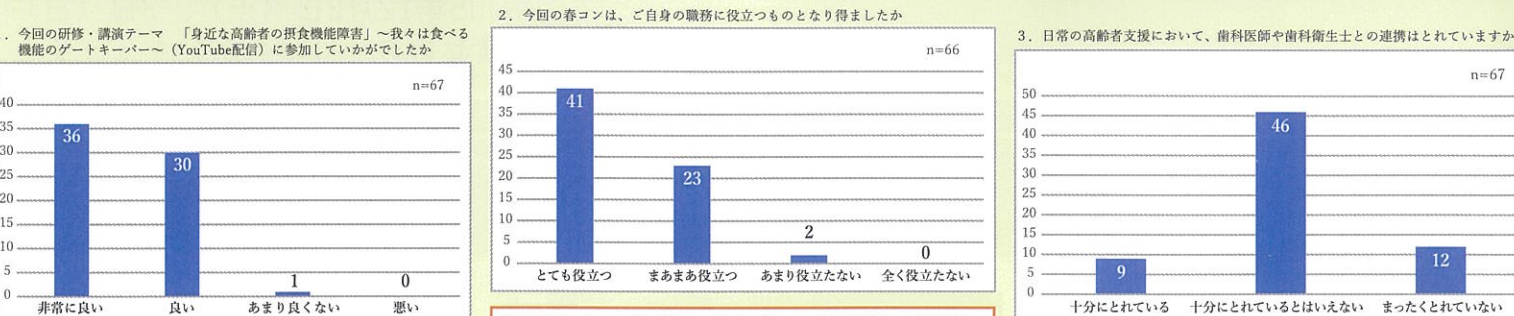
咽嚥・嚥下・咀嚼・呼吸・発音

口腔機能低下

オーラルフレイル

が大切
口腔の健康

嚥下機能に関わる解剖学的構造



専門用語が多く少し難しかった。誤嚥性肺炎についてとても勉強になった。高齢者も増加し、摂食機能低下を予防していくことは重要だと思った。（包括/CM）

高齢者の摂食に必要な事柄が分かった。在宅で訪問歯科とも連携を取り、食事を考えていくよう検討したい。（訪問/看護師）

美味しく食べることは健康寿命に繋がると思うので、口腔内の健康維持についての意識を高めることができ良かった。（病院/社会福祉士）

単居の方の往診に立ち会い直接状況を聞いたり、普段の生活状況の共有や、ケアマネへのアドバイスを頂いたりできています。（居宅/CM）

本人やご家族から口腔状態についての相談が少ない。こちらが口腔についてアセスメントしようとしても重要視していない方が多い。ほかの身体機能と比べて優先度が低い。（包括/CM）

連携システム自体はきちんと機能していると思いますが、自施設のスタッフの人員に余裕がないので介入・連携が必要な患者さんの抽出が遅れているように感じることがあります。（病院/管理栄養士）

訪問歯科利用時は、居宅療養管理指導書もあり、直近の治療状況が分かり、質問や相談があれば、コーディネーターを通し連携が取りやすい。通院の場合は連携が取りにくい。（居宅/CM）

ご家族に任せたり、ケアマネとの情報共有でストップしてしまっている。専門職目線での気づきは、しっかり連携を図っていくべきと感じました。（訪問/看護師）

摂食嚥下を見てくださる歯科医師さんが、春日部市内でどこにいらっしゃるかわからなかった。（所属無し/管理栄養士）

第19回春日部市医療介護職連携研修・交流会（春コン）

テーマ：【春日部市医療介護連携思いやりガイドの作成に向けて】

～各職種の立場から目配り・気配り・心配りを考えよう～

令和5年5月17日（水） 於：東部地域振興ふれあい拠点施設「ふれあいキューブ」



研修お疲れさまでした！明日も元気に頑張りましょう！

アンケート結果より

参加者がいつも同じになっている気がします。訪問系事業所・通所系事業所・グループホーム等、医療職と連携を図って欲しい人達が来ていないと思います。何故来ないのか、どうしたら来るのか、根本的な所から解決していかないと「ケアマネと医療職の交流会」というレベルで落ち着いてしまうと思います。（居宅/CM）

医療側も介護側もなんとなく構えて、遠慮で言えないことがあって、情報交換が円滑にならない気がしました。お互いが窓口をはっきりさせてあげること、少しずつ壁が減っていくと思います。今回うかがった要望を自分の職場に持ち帰りたいと思います。（病院/事務職）

久しぶりの対面は非常によかった。日頃からもっと地域ケア会議等多職種が集まってディスカッションできる場があると、春日部の医療介護連携のレベルが上がるとも思います。もっとみんなが会える機会を作っていたら、春日部スタイルを作り上げていきたいですね！（その他/その他）

