

見て  
聴いて  
触れて  
はじまる  
私らしく

*Let's become the nurses  
of our dreams.*



## 看護職員募集案内



聖光会メディカルケアグループ

医療法人 聖仁会 西部総合病院



## 看護部理念

# 看て、聴いて、触れて、 患者様の思いに応える看護を提供します

## 看護部基本方針

1. 患者様の人権を尊重し、安全で安心の看護を提供する。
2. 人間性豊かな（心暖かな）人を育てる。
3. チームの一員としての責任と役割を果たす。

## ひとり一人に寄り添う看護を目指して

当院は、急性期・回復期・地域包括ケア・医療療養と4機能の病棟を有し、地域の中核病院として病棟それぞれの特徴を活かしながら地域に根差した医療を展開しています。

当院の看護師は疾病の看護だけにとどまらず、患者さんの生活を視野に入れた看護が求められます。入院から退院後の生活までしっかりと患者さんに寄り添い、看護師ひとり一人が感じ、支援できる看護教育を心がけています。

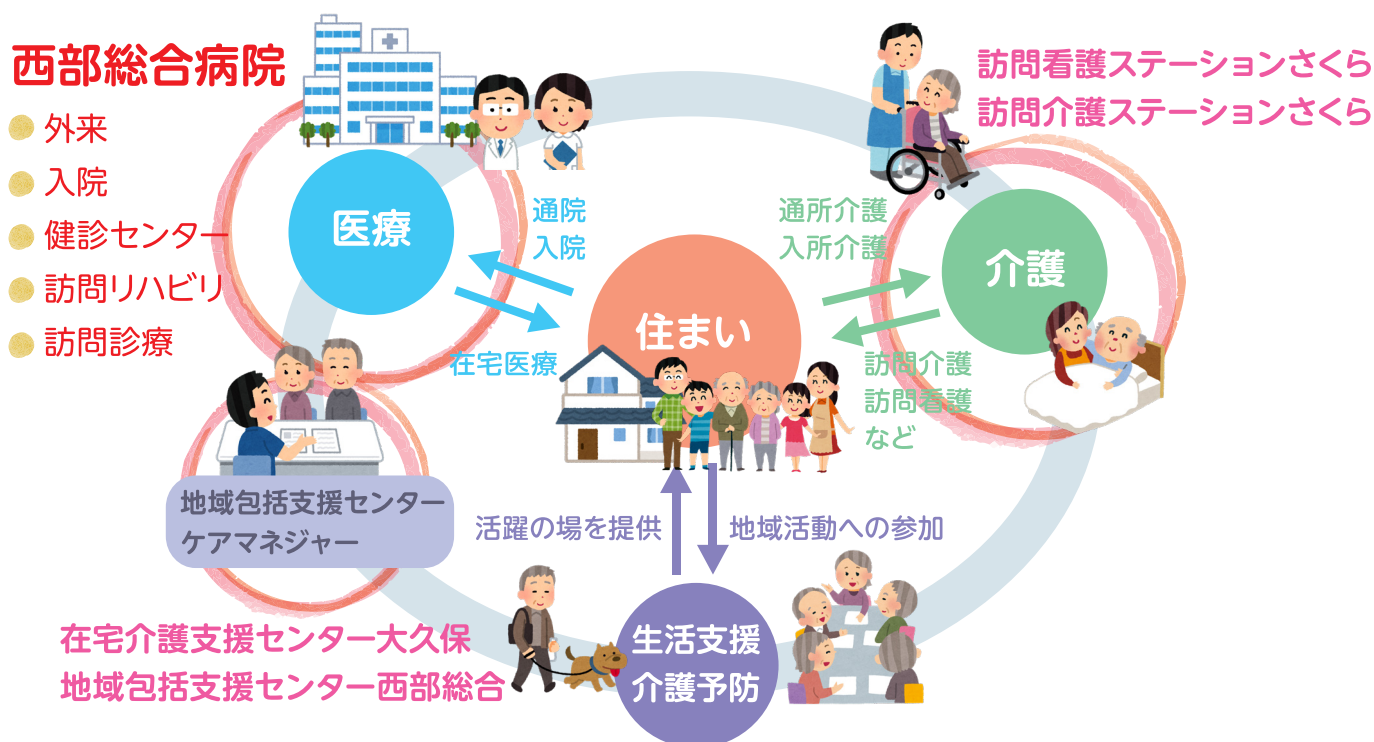
・看護体制 一般病棟 10：1    ・看護方式 チームナースィング    ・勤務体制 二交代制

・病床数 259床 ※2025年9月1日現在

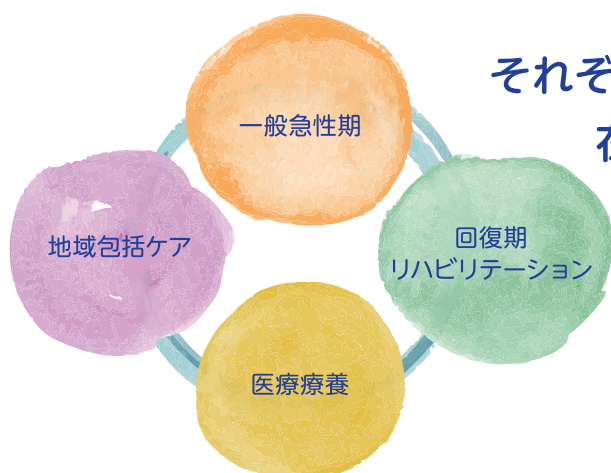
（一般急性期病床 31床・回復期リハビリテーション病床 56床・地域包括ケア病棟 52床・医療療養病床 120床）



## 地域包括ケアシステムの中核病院として、 地域住民の皆様に愛される病院をめざしています



## それぞれの病棟の特長を生かしながら 在宅復帰を支援しています



### 一般急性期病棟：31床 内科・外科混合病棟

緊急入院される患者さんや、手術を受けられる患者さんが入院します。Dr や多職種と連携して、術前・術後の管理、状態観察、ケア、処置の介助を行います。

手術患者は整形外科、泌尿器科が多く、内科は心不全、呼吸不全、肺炎などが多いです。

### 回復期リハビリテーション病棟：56床

脳血管疾患や整形外科疾患の患者さんに対し、在宅復帰に向けた目標へ、本人、家族を含めた多職種チームで話し合いゴールに向かってチームで介入します。看護師は、内服管理をはじめとした生活管理を個別に計画し指導します。

- ・脳血管疾患・整形外科疾患
- ・循環器、心疾患

### 地域包括ケア病棟：52床

受け持ち患者の退院後の生活を視野に看護ケアを行います。バイタル測定、処置・検査の介助、点滴や注射の実施や、IC やカンファレンスへ参加します。高齢者が多く、ADL や認知機能、疾患はひとりひとり違い、その毎に学びとなります。

- ・治療の継続・短期入院（手術・検査）
- ・リハビリ・レスパイトステイ
- ・在宅復帰への調整

### 医療療養病棟：120床（2病棟）

急性期の治療後、症状の安定しない患者さん、継続療養が必要な患者さんを受け入れています。経管栄養、点滴管理、喀痰吸引から口腔ケア、皮膚ケアなど様々な看護ケアを行っています。

臥床患者さんが多く、話しかけに努め表情の変化や体調の変化に気づけるように意識しています。清潔ケアに努め、安楽な生活を援助します。

- ・急性期の治療後、症状の安定しない患者さん
- ・経管栄養、点滴管理、喀痰吸引 など



## 教育体制

当院の新人研修は『じっくり』『しっかり』がモットーです。一年間を通しての研修で、確実に技術の習得ができるプログラムを準備しています。

### ★ 新人看護師技術研修

新年度の全体研修後、現場で行う基本技術の確認を行ってから病棟へ配属となります。研修はほぼマンツーマンで行います。当院の看護部新人研修は、看護部はもちろん、リハビリや検査科などのスタッフも協力し、病院全体で研修をサポートしています。

1日目	患者の権利と看護者の義務 看護者の倫理要綱 認知症について・身体拘束 口腔ケア 看護記録 感染対策 医療安全 患者観察・バイタルサイン	
2日目	注射法・採血・静脈内注射・輸液管理 食事介助 留置カテーテル・浣腸・排便・経管栄養法	
3日目	車イス、ベッドへの移乗・体位変換 テナーのオムツ交換 吸引、酸素療法 包帯法 血糖測定	

入職初日に行った採血の練習は、初めて行う医療行為でもあったので、とても印象に残っています。

2023年入職 M.Y

### ★ チューターシップ (チーム支援型)

新人看護師それぞれチューター (相談相手) を配置していますが、チューターだけでなくチーム全員で新人看護師の教育を支援しています。また、中途採用看護師にも同じくチューターを配置し、職場適応へのサポートを行っています。



急変時の対応は、座学の後に実技がありました。それまでは病棟での急変対応の時には慌ててばかりでしたが、研修を経て何を優先して行動するべきかを学ぶことができました。

2022年入職 M.M

採血や点滴確保は、針を入れることが怖くてなかなかできず苦労しました。そんな時も先輩が相談しやすく、みんなで腕を貸してくれたことで繰り返し練習し、落ち着いて行えるようになりました。

2022年入職 M.M

**チーム**で新人を指導します！  
 チームメンバー全員が  
**チューター**です！



## レベルⅠ 年間計画

日時	研修内容
4月	新入職者対象技術研修
5月	検体の取り扱い
6月	シリンジ・輸液ポンプの取り扱い
7月	フィジカルアセスメント
8月	看取りの看護
9月	褥瘡ケア
10月	薬剤管理①
11月	急変時の対応①
12月	急変時の対応②
1月	輸血の管理
2月	心電図
3月	薬剤管理② ナラティブ発表



### ★ランチョンセミナー

入職して3カ月の新人と2年目に入った看護師が同席します。

『わたしもそうだったけど。今は何でも聞いて吸収するとき！』と先輩からの温かいアドバイスが印象的です。



### ★ナラティブ発表会

普段実践している看護と、自己の看護感を振り返って叙述（ナラティブ）し発表します。

また、発表を聞くことで様々な体験を共有します。

## 継続教育プログラム

2年目以降はできることも増え、必然的に先輩の目が離れやすくなります。そのため不安を感じる看護師が多い現状があります。そこで定期的に研修を行って2年目以降の看護師のフォローを行っています。また、既卒看護師については、経験看護領域や環境の違いなど様々な不安もあることと思います。当院では、各個人の経験に合わせて研修を行い、スムーズに職場に適應できるように柔軟にフォローをしていきますのでご安心ください。

### ★二年目看護職員研修



2年目にも定期的に研修を行い、2年目以降の看護師のフォローを行っています。

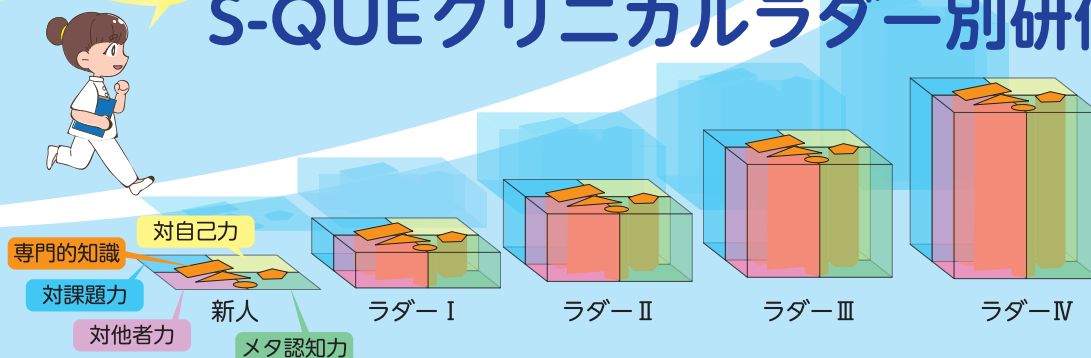
研修の一環ですが、同期と集まり心休まるひとときです。

### キャリアラダー

	レベルⅠ	レベルⅡ	レベルⅢ	レベルⅣ
到達目標	○指導や助言を受けながら看護が実践できる。	○対象に合わせた看護が実践できる。	○部署において、円滑な業務が遂行できるようにチーム内の調整・支援ができる。 ○状況を判断し、リーダーシップを発揮できる。	○リーダーナースとして役割モデルができる。 ○チームにおいて、リーダーシップを発揮し、教育的役割を果たすことができる。
対象	新人看護師 1年目～2年目	チームメンバー 3年目	リーダー 4年目以降	チームリーダー
研修内容	・基本的な看護実践を単独で実施するための研修  看護技術研修（毎月） 救急看護技術研修 看護記録 新人フォローアップ研修	・所属の臨床の看護実践を単独で実施するための研修 ・新卒や学生を指導するための研修  プリセプター研修 看護研究	・部署のチームリーダー的役割や責務を認識し、遂行していくための研修 ・看護実践の質を高める能力を養う研修  リーダーシップ研修 院内留学 訪問看護研修	・より専門的かつ高度な看護を実践でき教育活動及び組織的役割を遂行するための研修 ・職場のストレスマネジメントを実践できる研修  組織論と病院運営 看護主任・師長研修 在宅看護
医療安全研修 / 感染対策研修 / 看護研究 / BLS / 学会参加 / 院外研修など				

新人は初めて行う技術の学習に。先輩看護師は曖昧な知識や技術の再確認に活用しています！

## ジェネラリストのための S-QUEクリニカルラダー別研修



# 看護部インタビュー

西部総合病院で待ってます!!

Seibu General Hospital

## 多職種で協力しています

受け持ちの患者さんの退院後の生活を見据えた関わりを持つことを意識しながら、多職種で協力してリハビリや退院支援に取り組んでいます。段々とADLが上がっていき、笑顔が増えてきた患者さんの姿を見るととても嬉しく思います。明るく和気あいあいとした病棟です。

回復期リハ病棟所属 2022年入職 O.R

人間総合科学大学出身



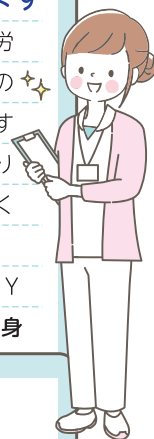
Seibu General Hospital

## 毎日ひとつひとつを丁寧に学んでいます

入職して半年ほどは、慣れない業務や人間関係で苦労しました。その後は今まで勉強したことのない疾患の患者さんを受け持つことや、患者さんのご家族と話す機会も増えて、知識不足やコミュニケーションの取り方に苦労しています。優しいだけでなく、時に厳しく病棟全体でサポートしていただいています。

急性期病棟所属 2023年入職 M.Y

国際医療専門学校出身



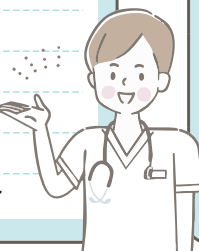
Seibu General Hospital

## 質問しやすく安心です

新しい環境下で仕事の流れを覚えながら、勉強もしなければならぬという両立は大変ですが、チームで患者さんをみるので、わからないこともすぐに聞くことができ、新人の私も安心して業務に取り組んでいます。患者さんに寄り添い、傾聴し、少しの変化にも気づけるようになりたいと思っています。

療養病棟所属 2024年入職 O.A

飯能看護専門学校出身



Seibu General Hospital

## 自分の成長を感じています

入職してしばらくは、知識や技術の不足を感じて落ち込むこともあり、先輩方のようにになれるのか不安や緊張がありました。また、優先順位や時間管理ができていませんでした。少しずつではありますが、受け持ち患者さんの看護計画を立てることにより、優先順位を考えて行動ができるようになりました。

地域包括ケア病棟所属 2024年入職 K.Y

大宮医師会看護専門学校出身



年間休日  
(2025年度実績)

122.5日

休みの希望はほぼ通ります。  
長期休暇も相談できるので、  
旅行の計画も立て  
やすいです。

有給や  
シフトは？

他にはない『人間関係の良さ』  
だと思います。患者さんからも  
「個々のスタッフさんたちは笑顔  
で良い人が多いね!」と嬉しい  
言葉を頂きました!

一番の  
魅力は？

がんばろう!

当院は、  
看護師を目指す皆さんを  
応援します!!

現在、2名が奨学生として働きながら  
看護師を目指しています。

## ●奨学金の上限

- ・月額7万円 (年間最大84万円)
- ・月額6万円 (年間最大72万円)

\*全日制 3,4年コース

奨学生を検討されている方はぜひご相談ください。





# 『福利厚生』 当院で働く職員をバックアップします

## 院内保育所『さくらの家』 病児保育所『こりすの家』

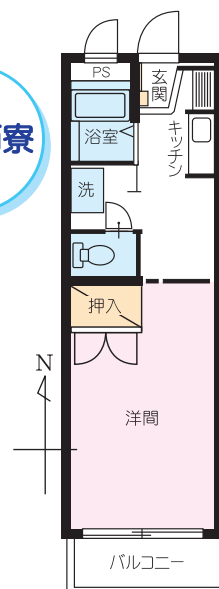
西部総合病院に勤務している職員のお子さんをお預かりしております。生後3ヶ月から就学前までのお子さんが対象ですが、必要に応じて小学校低学年の児童も受け入れ可能です。家庭では出来にくい年齢の集団生活を通して、子供たちが心豊かに育っていけるようサポートしています。



院内保育所を利用しながら時短勤務を活用して働いています。子供たちは食育や季節のイベントに参加しながら、家庭的な雰囲気の中でのびのびと過ごしています。家庭の状況に合わせた働き方ができ、子育て経験のあるスタッフも多く、育児との両立がしやすい職場環境に助けられています。  
(外来 M.M)



看護師寮



寮から病院までは徒歩3分。近くにはコンビニやスーパーがあるので、自炊をする方には便利な場所です。

## 勤務と待遇

勤務形態	2交代制
勤務時間	日勤 8:45～17:45 夜勤 16:45～9:15
昇給	年1回(4月)
賞与	年2回(6月・12月)
休日	4週8休制、日曜祝日(交代制)
休暇	年末年始、夏季休暇、年次有給休暇(初年度10日)、(その他)子の看護休暇・介護休暇・産前産後休暇・育児休暇等
加入保険制度	健康保険、厚生年金、労災保険、雇用保険
退職金制度	あり(3年以上勤務)
奨学金制度	看護学校・看護大学に進学する学生のための奨学金制度、特定行為認定看護師育成奨学金あり
看護師寮	女子寮あり：病院より徒歩3分(ワンルーム型個室、冷暖房完備)
保育施設	あり(24時間365日) 院内保育所『さくらの家』 病児保育所『こりすの家』
その他	被服貸与 職員食堂 永年勤続表彰/記念品 福利厚生パッケージサービス<ベネフィットステーション>加入

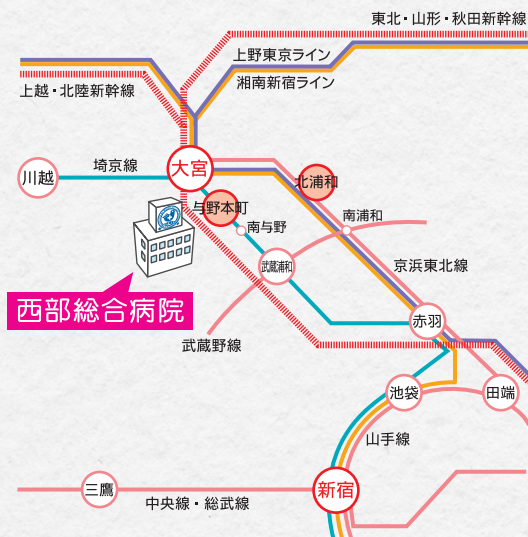
## 関連施設 西部在宅ケアセンター

西部在宅ケアセンターには、訪問看護ステーションさくら、訪問介護ステーションさくら、地域包括支援センター西部総合、在宅介護支援センター大久保が併設され、地域の皆様が住み慣れた環境で療養生活が送れるようサポートをしています。

訪問看護ステーションさくらでは、看護師がかりつけ医との密接な連携をもとに、医学的管理に基づいた専門的視点をもって、日常生活の自立を支援しています。訪問宅ではご本人やご家族と心の通う交流や会話が出来ます。そして、関係職種と協力しあって一人一人に必要な支援を行っています。







### 【交通のご案内】

- ◆JR 京浜東北線『北浦和駅』よりバス 15 分  
北浦和駅西口 3 番バスのりばより西武バス  
(浦和北高校行 / 大久保行 / 大久保団地行 / 加茂川団地行)『諏訪坂』バス停前  
北浦和駅西口 2 番バスのりばより国際興業バス  
(さいたま新都心駅西口方面 / 白鯉電健住宅方面)『陣屋』下車徒歩 3 分
- ◆JR 埼京線『与野本町駅』より徒歩 15 分

聖光会メディカルケアグループ  
医療法人 聖仁会

**西部総合病院**

〒338-0824

埼玉県さいたま市桜区上大久保884

☎ 048(854)1111